



La Redorte.com

Septembre 2021



Risque inondation

Les consignes de sécurité et les bons comportements à adopter



Madame, Monsieur,

sur l'arc méditerranéen, quinze départements sont particulièrement touchés par des **épisodes pluvieux intenses (épisodes cévenols, épisodes méditerranéens)** qui correspondent à des masses d'air chaud montant de la mer Méditerranée et bloquées par les Cévennes et le Massif central. **Ces fortes pluies provoquent des crues soudaines et très dangereuses, particulièrement en automne.**

Notre commune est exposée au risque inondation, comme l'ensemble du bassin-versant de l'Argent-Double et du Rivassel. Nous avons tous en mémoire les événements violents des 12 et 13 novembre 1999 et du 15 octobre 2018.

Pour se protéger d'une inondation, **il convient de respecter les mesures de sécurité. Ce document vous présente les bons comportements à adopter. En effet, pendant la crue, il est recommandé de rester chez soi et de se tenir informé. De ne pas s'approcher des cours d'eau, de reporter ses déplacements, même pour aller chercher ses enfants, ils sont en sécurité à l'école. Utiliser sa voiture est extrêmement dangereux** : moins de 30 cm d'eau suffiraient à l'emporter.

La commune dispose d'un **DICRIM** (Document d'Information Communal sur les Risques Majeurs), d'un **PPRI** (Plan de Prévention du Risque Inondation) et d'un **Plan Communal de Sauvegarde (PCS)**. Le **PCS** répertorie toutes les actions à entreprendre en cas de crise : **alerte et information; protection et assistance; appui** au service de secours. Il est aussi un support pour la phase « post-urgence » : action de **soutien et d'accompagnement** de la population, remise en état des infrastructures.

Afin d'informer et de prévenir au mieux la population, la commune est dotée d'un système automatisé d'appel (téléphone, SMS, courriel) pour lequel chaque habitant peut s'inscrire gratuitement.

En matière d'inondation **le risque zéro n'existe pas**. En complément des travaux de protection et de prévention, nous devons adopter une « **culture du risque** ». **La mémoire et la culture des risques passent par la transmission des événements passés.**

Face aux risques, chaque citoyen doit prendre conscience de sa propre vulnérabilité et doit pouvoir l'évaluer par la connaissance afin d'en minimiser l'impact.

Bien cordialement

Le Maire, Christian Magro

PLUIE - INONDATION

les 8 bons comportements en cas de pluies méditerranéennes intenses



Je m'informe
 et je reste à l'écoute
 des consignes des autorités
 dans les médias et sur les
 réseaux sociaux en suivant
 les comptes officiels



**Je ne prends pas
 ma voiture
 et je reporte
 mes déplacements**



**Je me soucie
 des personnes
 proches,
 de mes voisins et des
 personnes vulnérables**



**Je m'éloigne
 des cours d'eau
 et je ne stationne pas sur
 les berges ou sur les ponts**



Je ne sors pas
 Je m'abrite dans un bâti-
 ment et surtout pas sous
 un arbre pour éviter un
 risque de foudre



**Je ne descends pas
 dans les sous-sols
 et je me réfugie
 en hauteur,
 en étage**



ROUTE INONDÉE

**Je ne m'engage
 ni en voiture
 ni à pied**
 Pont submersible, gué,
 passage souterrain... Moins
 de 30 cm d'eau suffisent
 pour emporter une voiture



**Je ne vais pas
 chercher mes
 enfants à l'école,
 ils sont en sécurité**

pluie-inondation.gouv.fr

#PluieInondation

JE CONNAIS LES NIVEAUX DE VIGILANCE

- Phénomènes localement dangereux
- Phénomènes dangereux et étendus
- Phénomènes dangereux d'intensité exceptionnelle

J'AI TOUJOURS CHEZ MOI UN KIT DE SÉCURITÉ

Radio et lampes de poche avec piles de rechange,
 bougies, briquets ou allumettes, nourriture non périssable
 et eau potable, médicaments, lunettes de secours,
 vêtements chauds, double des clés, copie des papiers
 d'identité, trousse de premier secours, argent liquide,
 chargeur de téléphone portable, articles pour bébé,
 nourriture pour animaux

JE NOTE LES NUMÉROS UTILES

Ma mairie
112 ou **18** Pompiers
15 SAMU
17 Gendarmerie, Police

PLUIE - INONDATION

Bien préparer son kit de sécurité

Dans une situation d'urgence, les réseaux d'eau courante, d'électricité, de téléphone peuvent être coupés. Préparez-vous à vivre de manière autonome quelques jours (3 jours) avec certains objets essentiels.

LE KIT DE SÉCURITÉ SE COMPOSE DE



- radio et lampes de poche avec piles de rechange
- bougies, briquets ou allumettes
- nourriture non périssable et eau potable
- médicaments
- lunettes de secours
- vêtements chauds
- double des clés
- copie des papiers d'identité
- trousse de premier secours
- argent liquide
- chargeur de téléphone portable
- articles pour bébé
- nourriture pour animaux

Le kit de sécurité sera placé dans un endroit facile d'accès pour pouvoir le récupérer le plus rapidement possible.

pluie-inondation.gouv.fr

#PluieInondation



18 Sapeurs-pompiers

17 Gendarmerie

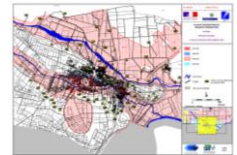
15 SAMU

112 Numéro d'urgence européen

04.68.27.80.80 Secrétariat de Mairie / info@laredorte.com
www.laredorte.com / Page Facebook : La Redorte en Minervois



Plan de Prévention du Risque Inondation (PPRI)
de la commune consultable sur www.laredorte.com



Préfecture de l'Aude : www.aude.gouv.fr



Etat des routes du département : www.inforoute11.fr



Météo France : 32 50

Carte de vigilance : vigilance.meteofrance.fr



Vigicrues (Service d'information sur le risque de
crues des principaux cours d'eau en France)

www.vigicrues.gouv.fr

VIGICRUES



Risques Majeurs

www.gouvernement.fr/risques/inondation



SMMAR (Syndicat Mixte des Milieux
Aquatiques et des Rivières)

www.smmar.org



Syndicat Mixte Aude Centre

Page Facebook : Syndicat Mixte Aude Centre

