



LA REDORTE

Vie autrement!

en Minervois

Septembre 2022



Risque inondation

Les consignes de sécurité et les bons comportements à adopter



Madame, Monsieur, notre commune est exposée au risque inondation, comme l'ensemble du bassin-versant de l'Argent-Double et du Rivassel. Nous avons tous en mémoire les événements violents des 12/13 novembre 1999 et du 15 octobre 2018.

Pour se protéger d'une inondation, **il convient de respecter les mesures de sécurité**. Ce document vous présente les bons comportements à adopter. Pendant une crue : **il est recommandé de rester chez soi et de se tenir informé ; de ne pas s'approcher des cours d'eau ; de reporter ses déplacements**, même pour aller chercher ses enfants (ils sont en sécurité à l'école) car **utiliser sa voiture est extrêmement dangereux** : moins de 30 cm d'eau suffiraient à l'emporter.

La commune dispose d'un **DICRIM** (Document d'Information Communal sur les Risques Majeurs), d'un **PPRI** (Plan de Prévention du Risque Inondation) et d'un **Plan Communal de Sauvegarde (PCS)** mis à jour et présenté à la population le 25 mai 2022. Le PCS répertorie toutes les actions à entreprendre en cas de crise : **alerte et information; protection et assistance; appui** au service de secours. Il est aussi un support pour la phase « post-urgence » : action de **soutien** et d'**accompagnement** de la population, remise en état des infrastructures.

Afin d'informer et de prévenir au mieux la population, la commune est dotée d'un système automatisé d'appel (téléphone, SMS, courriel) pour lequel chaque habitant peut s'inscrire gratuitement.

En matière d'inondation **le risque zéro n'existe pas**. En complément des travaux de protection et de prévention, nous devons adopter et entretenir une « **culture du risque** ». La mémoire et la culture du risque passent par la transmission des événements passés auprès de la population.

Chaque citoyen doit prendre conscience de sa propre vulnérabilité face aux risques et pouvoir l'évaluer pour la minimiser.

Le Maire, Christian Magro



GOUVERNEMENT

*Liberté
Égalité
Fraternité*

PLUIE - INONDATION



Reporter l'ensemble de ses déplacements, à pied ou en voiture.



Laisser ses enfants à l'école ou à la crèche car ils y sont en sécurité.



Restez ou rentrez à l'intérieur d'un bâtiment et montez en hauteur, à l'étage.



Couper les réseaux de gaz, d'électricité et de chauffage sans se mettre en danger.



Ne pas utiliser sa voiture, quelques centimètres d'eau suffiraient à l'emporter.



Ne pas descendre dans les sous-sols et se réfugier en hauteur.



S'éloigner des cours d'eau, des berges et des ponts et ne pas se réfugier sous un arbre pour éviter la foudre.



Rester informé et à l'écoute des consignes des secours et/ou de la mairie.



Se soucier des personnes vulnérables et isolées en privilégiant les SMS.

**AYONS
LES BONS
RÉFLEXES**
pluie-inondation.gouv.fr



VIGICRUES

PLUIE-INONDATION

BIEN PRÉPARER SON KIT DE SÉCURITÉ

Dans une situation d'urgence, les réseaux d'eau courante, d'électricité, de téléphone peuvent être coupés. Préparez-vous à vivre de manière autonome quelques jours (3 jours) avec certains objets essentiels.

LE KIT DE SÉCURITÉ SE COMPOSE DE



- radio et lampes de poche avec piles de rechange
- bougies, briquets ou allumettes
- nourriture non périssable et eau potable
- médicaments

- lunettes de secours
- vêtements chauds
- double des clés
- copie des papiers d'identité
- trousse de premier secours

- argent liquide
- chargeur de téléphone portable
- articles pour bébé
- nourriture pour animaux

Le kit de sécurité sera placé dans un endroit facile d'accès pour pouvoir le récupérer le plus rapidement possible.

pluie-inondation.gouv.fr #pluieinondation





18 Sapeurs-pompiers

17 Gendarmerie

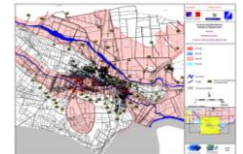
15 SAMU

112 Numéro d'urgence européen

04.68.27.80.80 Secrétariat de Mairie / info@laredorte.com
www.laredorte.com / Page Facebook La Redorte en Minervois



Plan de Prévention du Risque Inondation (PPRI)
de la commune consultable sur www.laredorte.com



Préfecture de l'Aude www.aude.gouv.fr



Etat des routes du département lors des événements
www.inforoute11.fr



Météo France 32 50
Carte de vigilance vigilance.meteofrance.fr



Vigicrues (Service d'information sur le risque
de crues des principaux cours d'eau en
France) www.vigicrues.gouv.fr



Pluie-inondation : ayons les bons réflexes
www.ecologie.gouv.fr/pluie-et-inondation



MyPredict (service de prévisions Predict / Météo
France) application à télécharger : mypredict.app



SMMAR (Syndicat Mixte des Milieux
Aquatiques et des Rivières) www.smmar.org



Syndicat Mixte Aude Centre
Page Facebook : Syndicat Mixte Aude Centre

